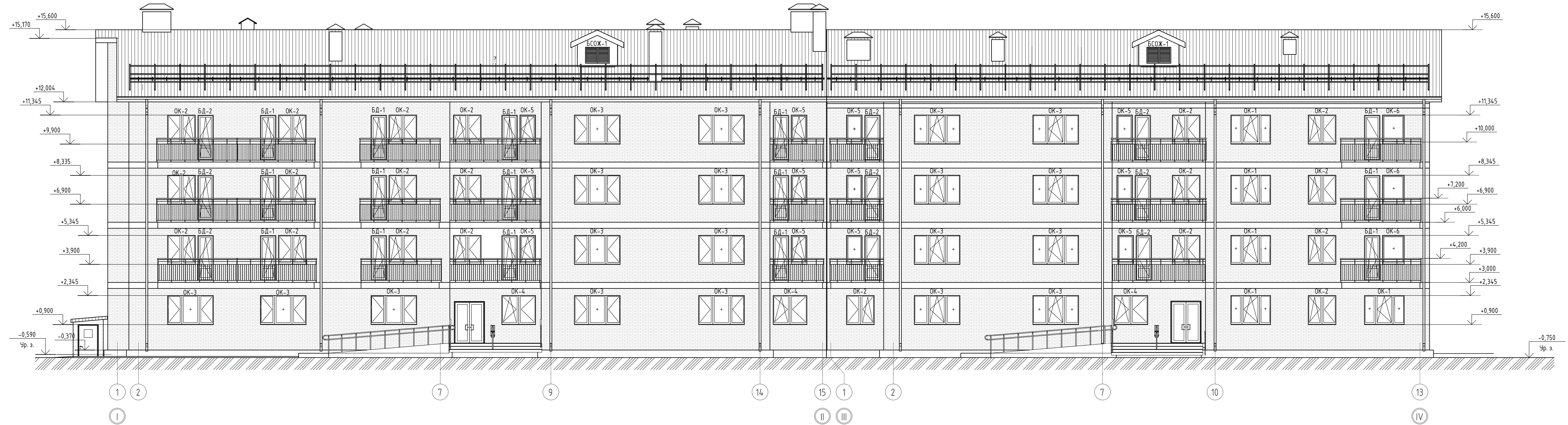


Фасад в осях I-IV



1. Под плитами перекрытий в лицевом слое выполнить горизонтальные деформационные швы. Шов заполнить прокладкой пенополиэтиленовой уплотняющей марки ВИЛАТЕРМ d30. На наружной поверхности стен расширить мастикой силиконовой.
2. Вертикальные температурно-деформационные швы устраиваются в лицевом слое многослойных наружных стен, отдельных от основного слоя утеплителя согласно СП 15.13330.2012 приложение Д. Рекомендуемые максимальные расстояния между вертикальными температурными швами для прямолинейных участков стен 6-7 с. Вертикальные швы на углах здания следует располагать на расстоянии 250-500 мм от угла по одной из сторон.

НАРУЖНАЯ ОТДЕЛКА ФАСАДОВ

Позиция, марка	Наименование показателей	Ед. изм.	Количество
1	Кирпич облицовочный	м ²	2365,0
2	Облицовка стен цоколя металло сайдингом по металлическому каркасу с установкой дополнительных элементов фасадной системы (ИНСИ)	м ²	325,6
3	Облицовка свесов (карнизов) кровли металло сайдингом (ИНСИ)	м ²	267,0
4	Облицовка крылец - керамогранит	м ²	90,0
5	Облицовка крылец - Полнотелый глиняный кирпич КР-р-по 250x120x65/1Фф/100/2,0/50/1 ГОСТ 530-2012, толщиной 120 мм	м ²	48,0

АП-016-2021-АР.ГЧ					
Красноярский край, ул. Комсомольская, 11					
Изм.	Кол. уч.	Лист	№ док.	Подп.	Дата
Исполнил	Иноземцева				
Н.Контроль	Иванов				
Многоквартирный жилой дом малой этажности				Стадия	Лист
Фасад в осях I-IV				П	1
				Листов	
				ООО "АртПроект"	

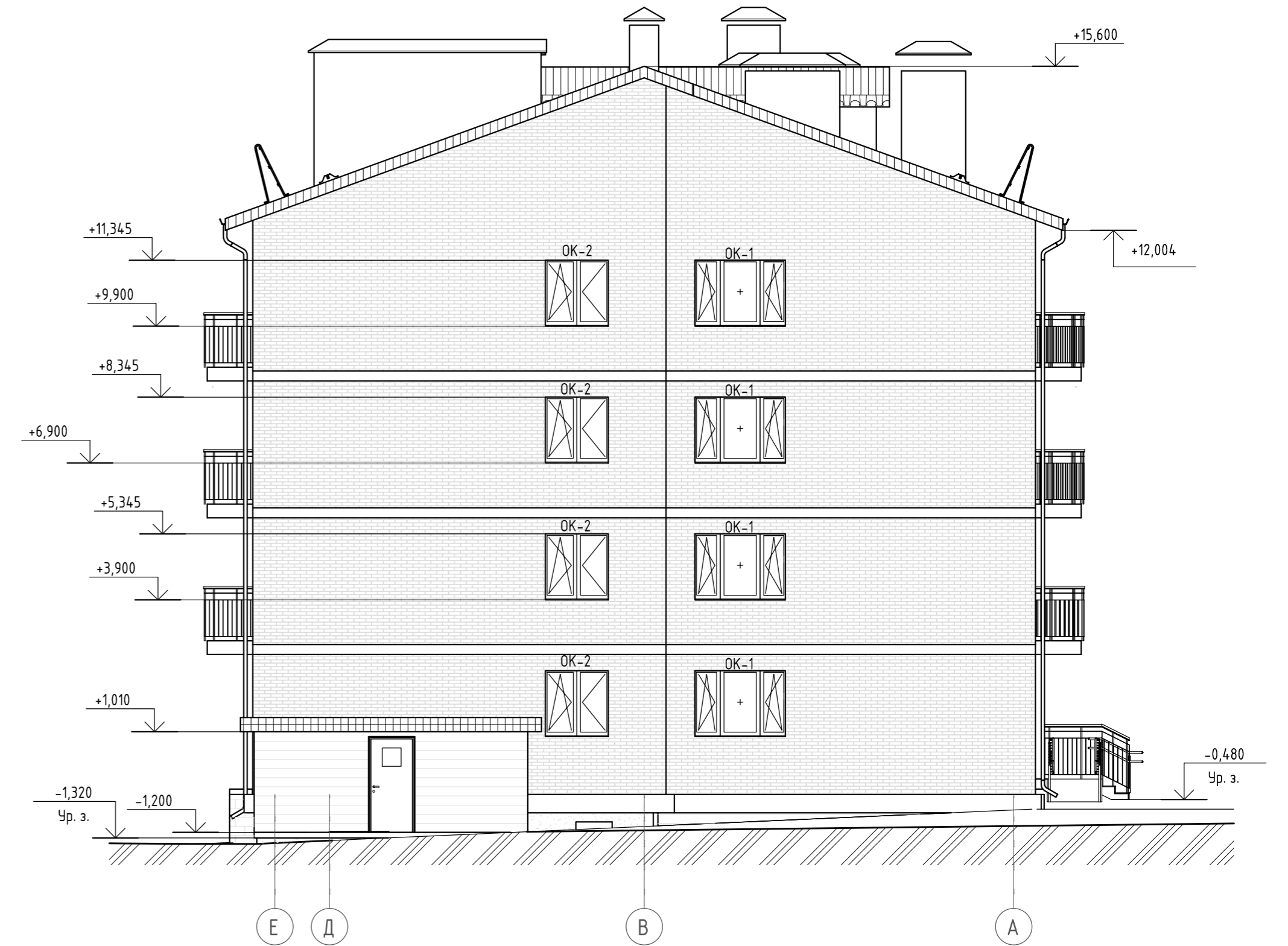
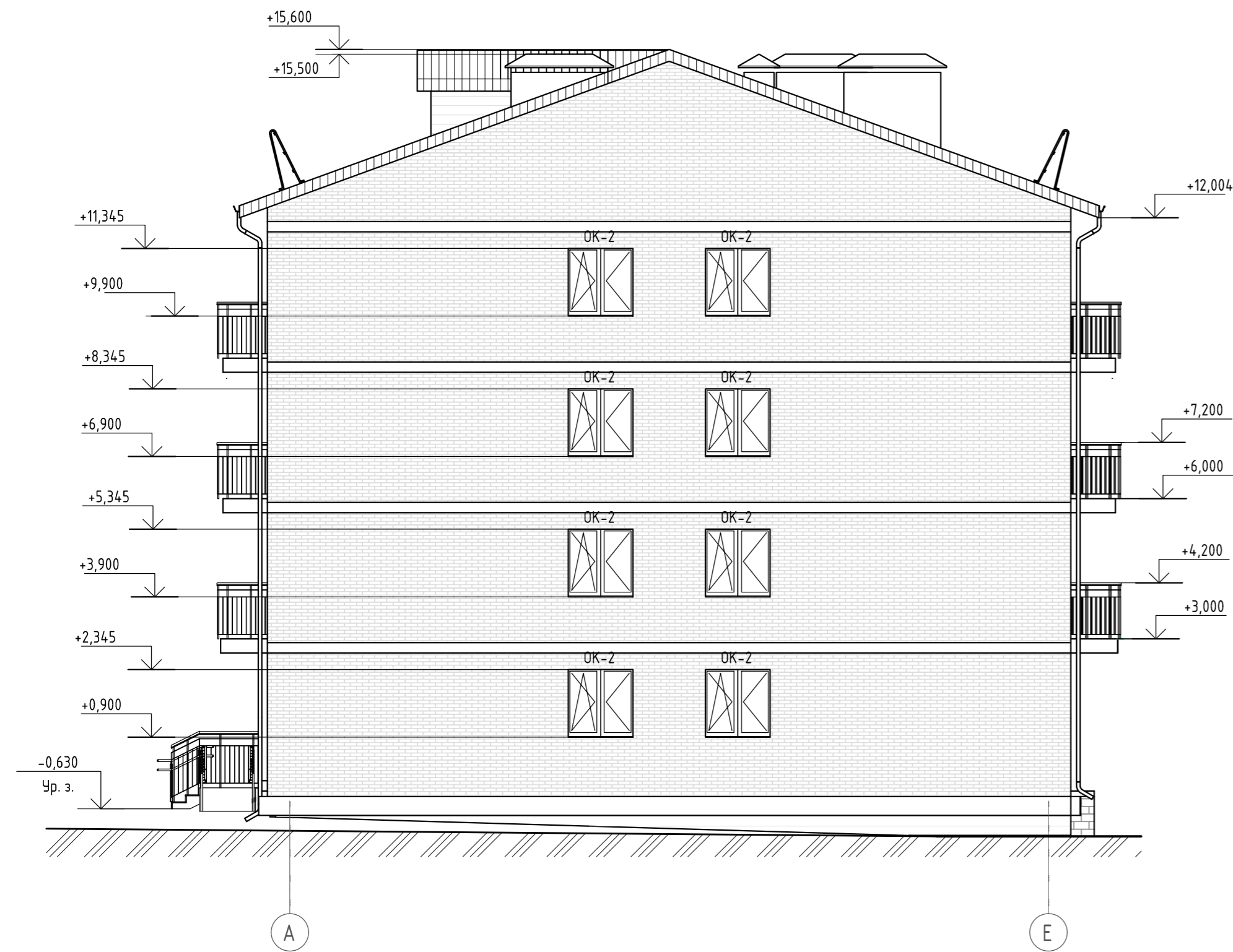
Фасад в осях IV-I



1. Под плитами перекрытий в лицевом слое выполнить горизонтальные деформационные швы. Шов заполнить прокладкой пенополиэтиленовой уплотняющей марки ВИЛАТЕРМ d30. На наружной поверхности стен расширить мастикой силиконовой.
2. Вертикальные температурно-деформационные швы устраиваются в лицевом слое многослойных наружных стен, отдельных от основного слоя утеплителя согласно СП 15.13330.2012 приложение Д. Рекомендуемые максимальные расстояния между вертикальными температурными швами для прямолинейных участков стен 6-7 с. Вертикальные швы на углах здания следует располагать на расстоянии 250-500 мм от угла по одной из сторон.

						АП-016-2021-АР.ГЧ			
						Красноярский край, г. Красноярск, ул. Комсомольская, 11			
Изм.	Кол. уч.	Лист	№ док.	Подп.	Дата	Многоквартирный жилой дом малой этажности	Стандия	Лист	Листов
							П	2	
Исполнил						Иноземцева	Фасад в осях IV-I		
Н.Контроль						Иванов	ООО "АрПроект"		

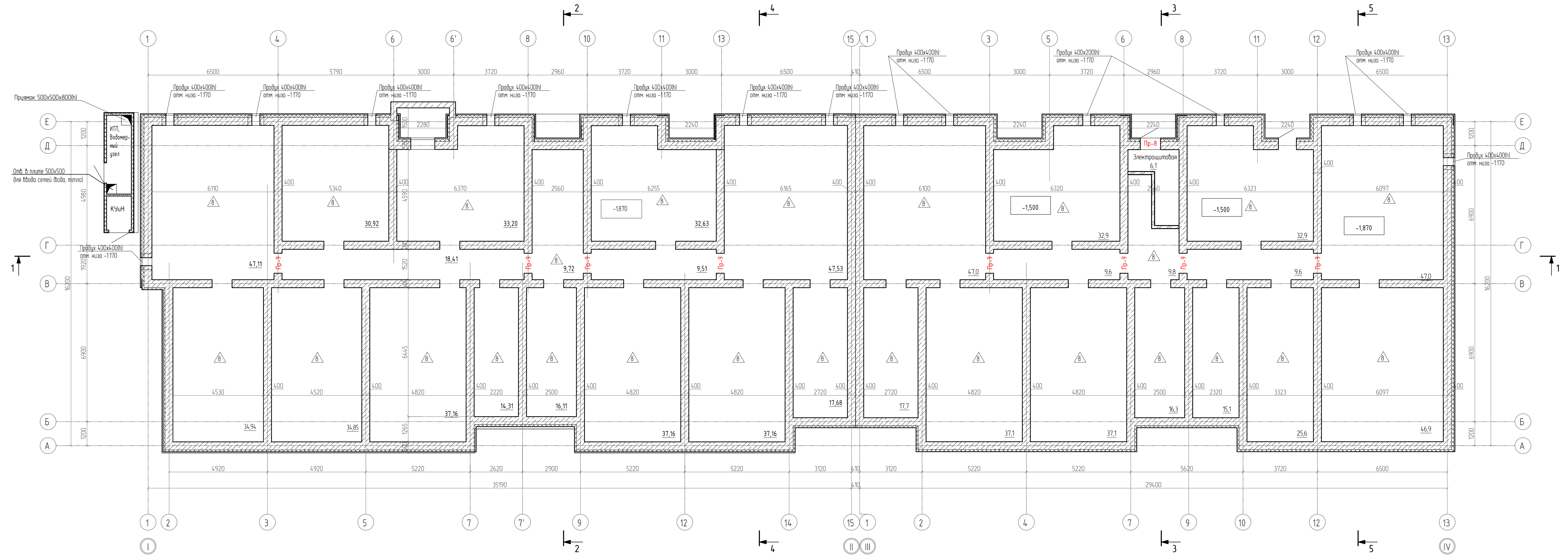
Фасады в осях А-Е, Е-А



1. Под плитами перекрытий в лицевом слое выполнить горизонтальные деформационные швы. Шов заполнить прокладкой пенополиэтиленовой уплотняющей марки ВИЛАТЕРМ d30. На наружной поверхности стен расширить мастикой силиконовой.
2. Вертикальные температурно-деформационные швы устраиваются в лицевом слое многослойных наружных стен, отделены от основного слоя утеплителя согласно СП 15.13330.2012 приложение Д. Рекомендуемые максимальные расстояния между вертикальными температурными швами для прямолинейных участков стен 6-7 с. Вертикальные швы на углах здания следует располагать на расстоянии 250-500 мм от угла по одной из сторон.

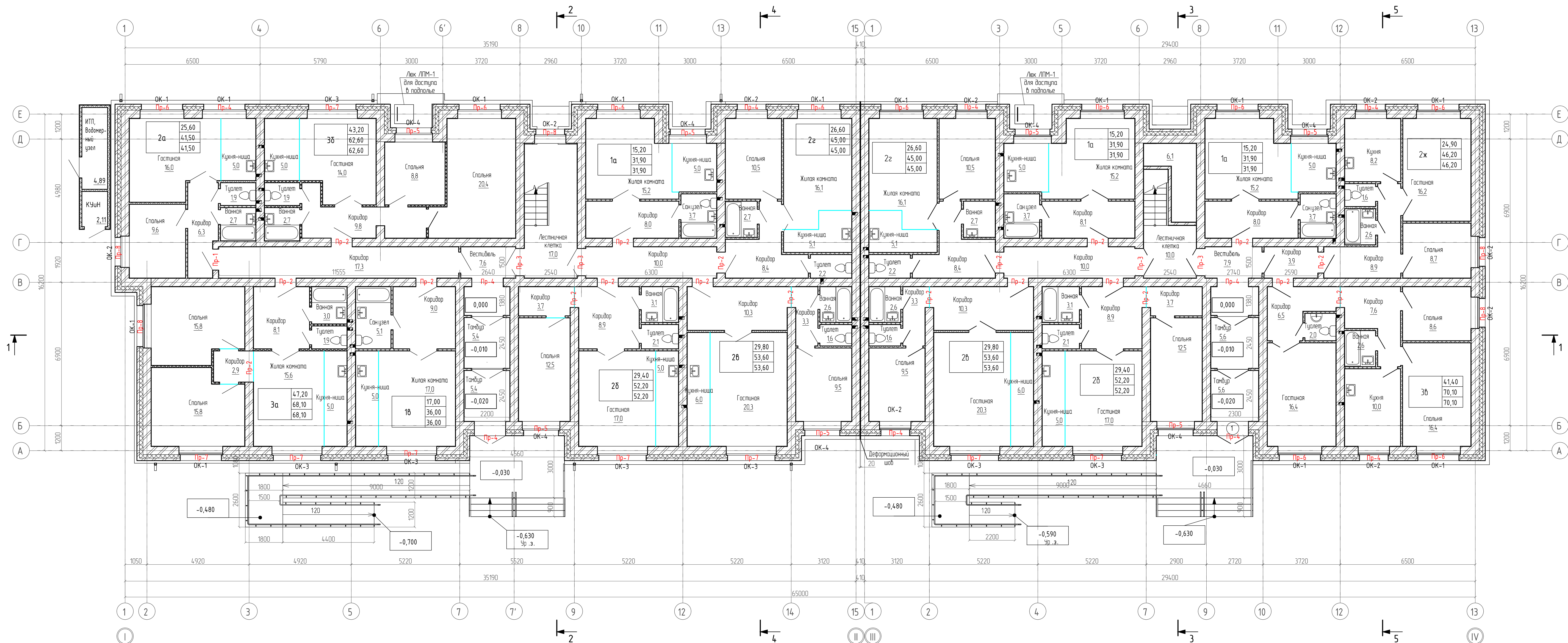
						АП-016-2021-АР.ГЧ			
						Красноярский край, г. Красноярск, ул. Комсомольская, 11			
Изм.	Кол. уч.	Лист	№ док.	Подп.	Дата	Многоквартирный жилой дом малоэтажности	Стадия	Лист	Листов
							П	3	
Исполнил	Иноземцева					Фасады в осях А-Е, Е-А		ООО "АрмПроект"	
Н.Контроль	Иванов								

План подполья для прокладки коммуникаций



						АП-016-2021-АР.ГЧ			
						Красноярский край, ул. Комсомольская, 11			
Изм.	Кол. ч.	Лист	% вкл.	Подп.	Дата	Многоквартирный жилой дом малой этажности	Стация	Лист	Листов
							П	4	
Исполнил						Иноземцева	ООО "АртПроект"		
Н.Контроль						Иванов			
						План подполья для прокладки коммуникаций			

План 1 этажа

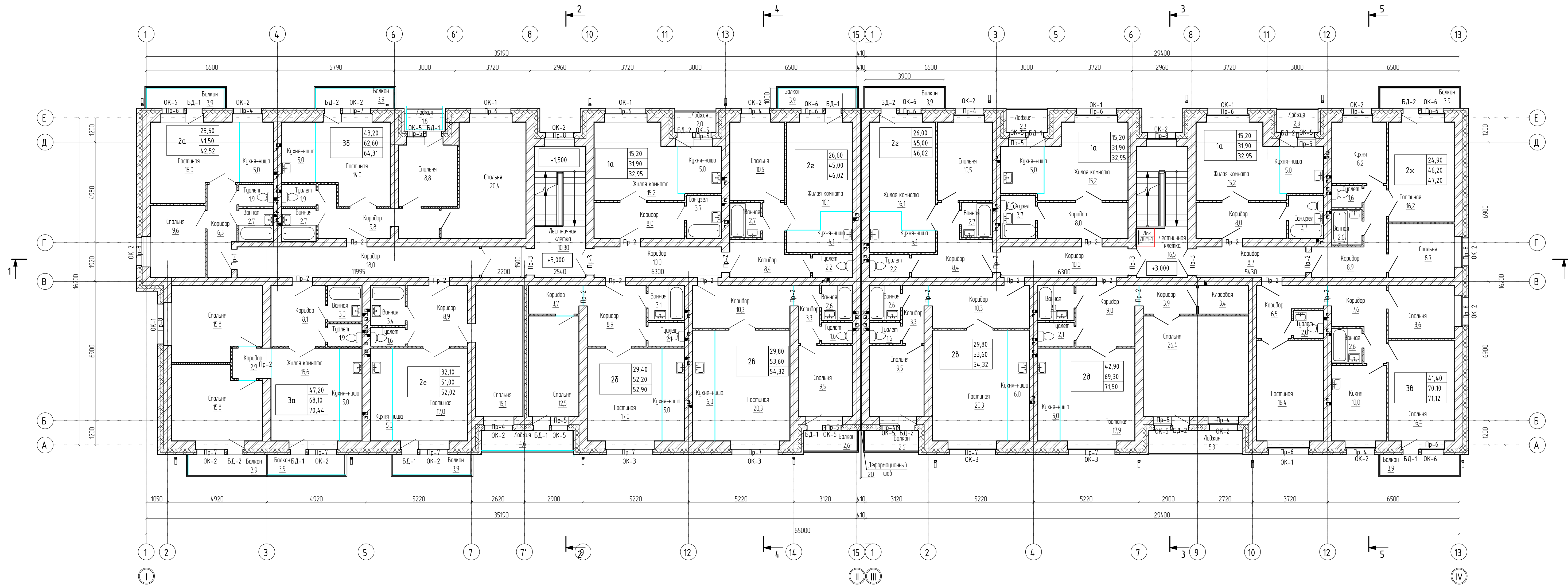


УСЛОВНЫЕ ОБОЗНАЧЕНИЯ

- Стена наружная:
 - Полнотелый керамический кирпич КР-р-по 250x120x65/1нр/100/2,0/50/Гост530-2012, толщиной 380 мм
 - ТЕХНОБЛОК СТАНДАРТ ТУ 5762-043-17925162-2006, толщиной 170 мм
 - Облицовочный кирпич
- Стена внутренняя:
 - Полнотелый керамический кирпич КР-р-по 250x120x65/1нр/100/2,0/50/Гост530-2012, толщиной 380 мм
- Перегородка:
 - Перегородка С 111 толщиной 100мм, по серии 10319-2.07. Одинарный металлический каркас Кнауф С111 с шагом стоечных профилей ПС100 через 300мм и внутренней изоляцией из минераловатных плит ПМ-50НГ)-1000 600 75 по ГОСТ 9573-2012

						АП-016-2021-АР.ГЧ			
						Красноярский край, ул. Комсомольская, 11			
Изм.	Кол. чс.	Лист	№ док.	Подп.	Дата	Многоквартирный жилой дом малой этажности	Стация	Лист	Листов
							П	5	
Исполнил						Иноземцева	План 1 этажа		
Н.Контроль						Иванов	ООО "АрТПроект"		

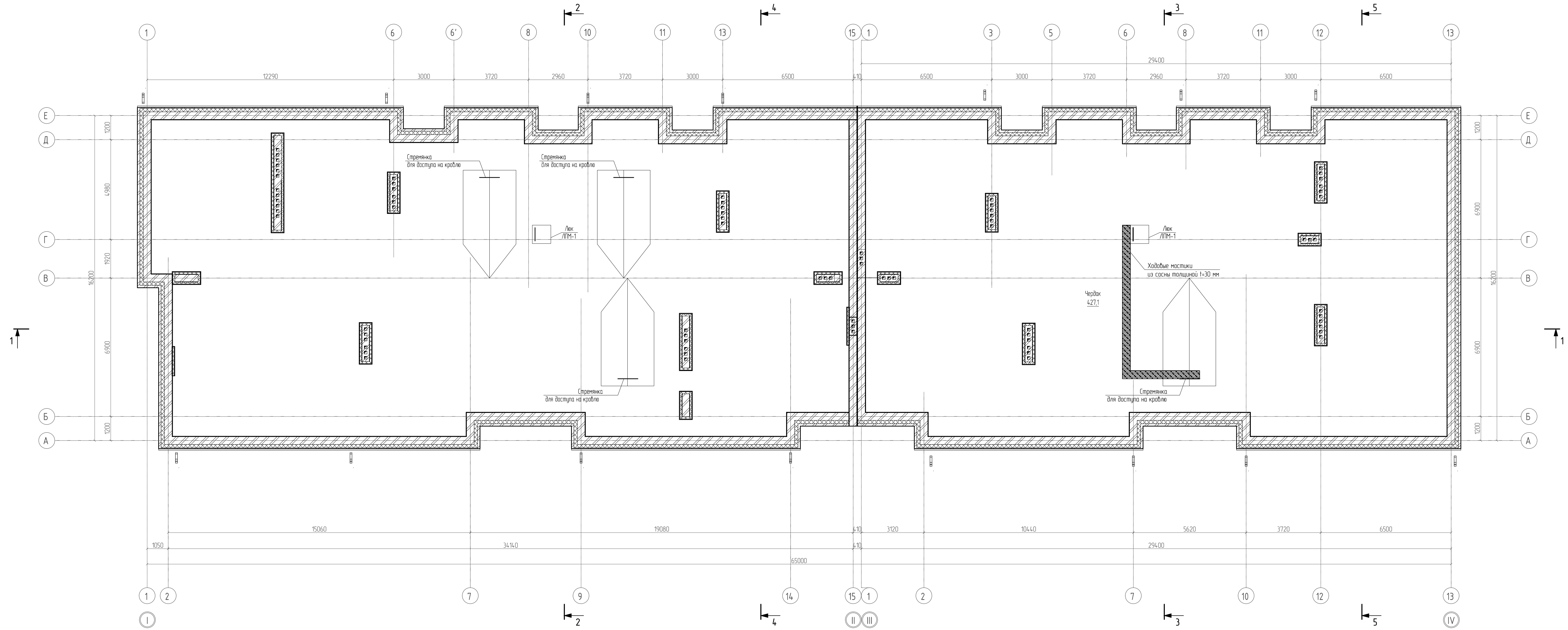
План типового этажа



- УСЛОВНЫЕ ОБОЗНАЧЕНИЯ**
- Степа наружная
 - Полнотелый керамический кирпич КР-р-по 250x120x65/1нр/100/2,0/50/Гост530-2012, толщиной 380 мм
 - ТЕХНОБЛОК СТАНДАРТ ТУ 5762-043-17925162-2006, толщиной 170 мм
 - Облицовочный кирпич
 - Степа внутренняя
 - Полнотелый керамический кирпич КР-р-по 250x120x65/1нр/100/2,0/50/Гост530-2012, толщиной 380 мм
 - Степа внутренняя
 - ППГ, толщиной 80 мм
 - внутренняя изоляция из минераловатных плит ПМ-50(НГ)-1000 600 90 по ГОСТ 9573-2012
 - ППГ, толщиной 80 мм
 - Перегородка
 - Перегородка С 111 толщиной 100мм, по серии 10319-2.07. Одинарный металлический каркас Кнауф С111 с шагом стоечных профилей ПС100 через 300мм и внутренней изоляцией из минераловатных плит ПМ-50(НГ)-1000 600 75 по ГОСТ 9573-2012

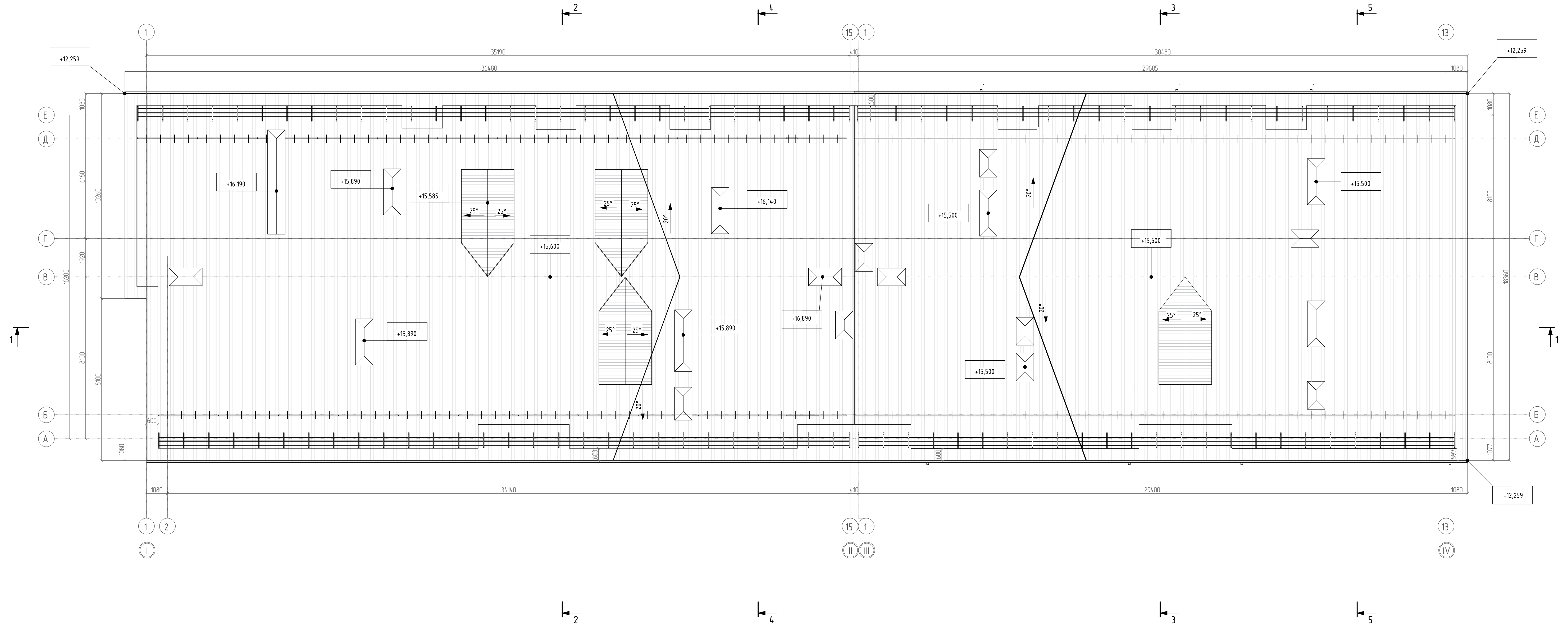
						АП-016-2021-АР.ГЧ		
						Красноярский край, г. ул. Комсомольская, 11		
						Многоквартирный жилой дом малой этажности		
						Стадия	Лист	Листов
Исполнил						Иноземцева	П	6
Н.Контроль						Иванов	ООО "АрПроект"	

План чердака



						АП-016-2021-АР.ГЧ			
						Красноярский край, ул. Комсомольский, ..			
Изм.	Кол. уч.	Лист	№ док.	Подп.	Дата	Многоквартирный жилой дом малой этажности	Стадия П	Лист 7	Листов
Исполнил	Иноземцева					План чердака	ООО "АртПроект"		
Н.Контроль	Иванов								

План кровли

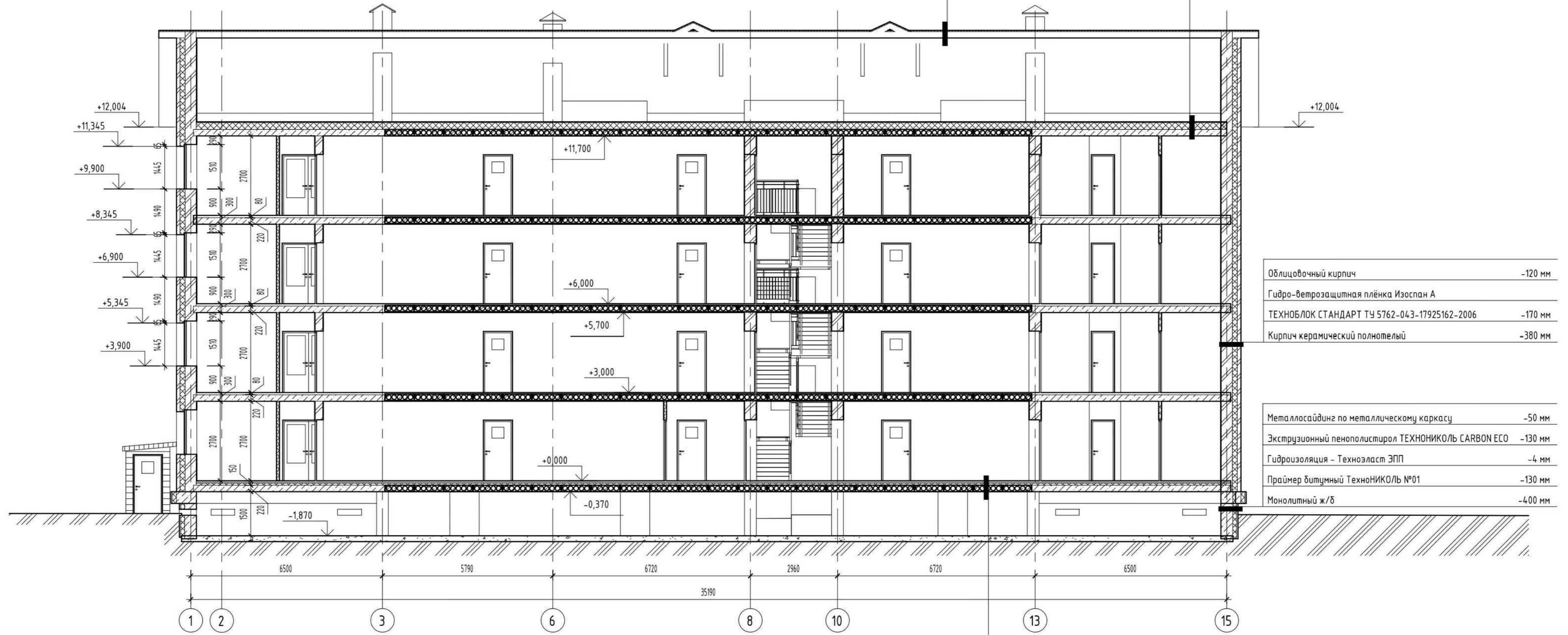


						АП-016-2021-АР.ГЧ			
						Красноярский край, ул. Комсомольская, 11			
Изм.	Кол. ч.	Лист	№ док.	Подп.	Дата	Многоквартирный жилой дом малой этажности	Стадия	Лист	Листов
							П	8	
Исполнил						Иноземцева	План кровли		
Н.Контроль						Иванов	ООО "АртПроект"		

Разрез 1-1 блок-секции в осях I-II

Кровельный профнастил С13 (ИНСИ-COLOR)	-7,5 мм
Гидроветрозащитная мембрана Тувек	-2 слоя
Обрешетка 100x25 мм, шаг 400 мм	-25 мм
Контробрешетка 50x50 мм, шаг 600 мм	-50 мм
Деревянная стропильная система	-200 мм

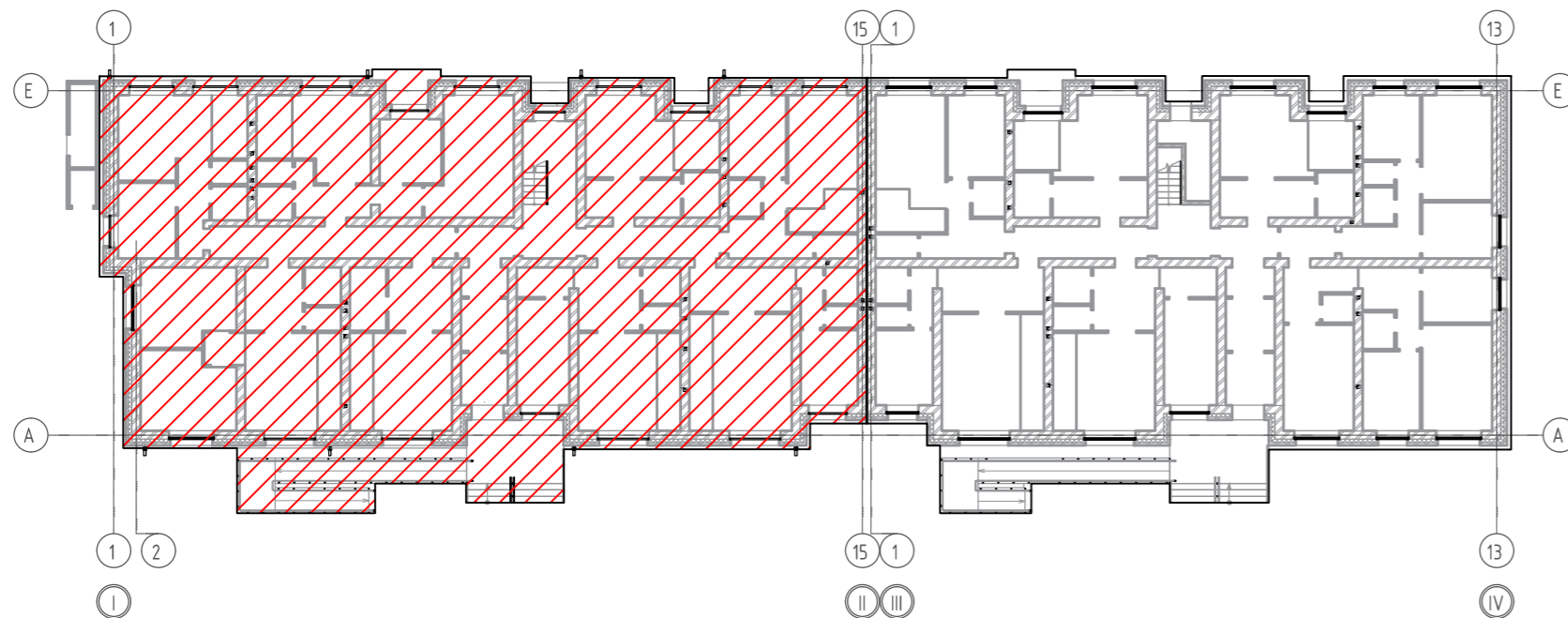
Цементно-песчаная стяжка	-30 мм
Теплоизоляция - ТЕХНОРУФ 45 по ТУ 5762-010-74182181-2012	-230 мм
Паро-гидроизоляция - Изоспан Д	
Плита перекрытия	-220 мм



Облицовочный кирпич	-120 мм
Гидро-ветрозащитная плёнка Изоспан А	
ТЕХНОБЛОК СТАНДАРТ ТУ 5762-043-17925162-2006	-170 мм
Кирпич керамический полнотелый	-380 мм

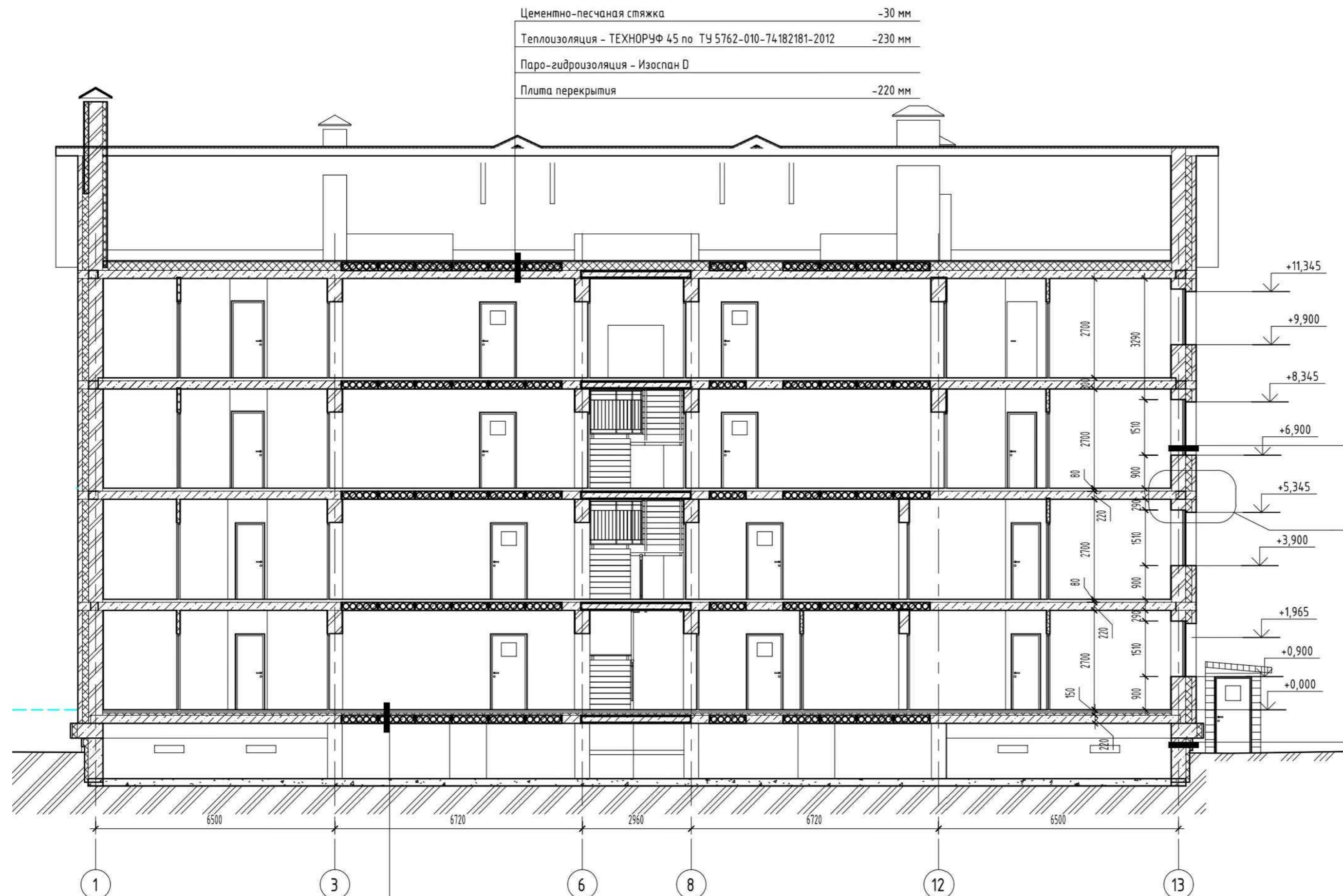
Металло сайдинг по металлическому каркасу	-50 мм
Экструзионный пенополистирол ТЕХНОНИКОЛЬ CARBON ECO	-130 мм
Гидроизоляция - Техноэласт ЭПП	-4 мм
Праймер битумный ТехноНИКОЛЬ №01	-130 мм
Монолитный ж/б	-400 мм

Покрытие (см. экспликацию полов)	-20 мм
Выравнивающая стяжка из легкого бетона класса В7.5 g= 1000кг/м³	-50 мм
ЦПС М 150 по сетке 4Вр1 с ячейками 200x200мм (ГОСТ 6727-80)	-40 мм
Пароизоляционная плёнка	
Экструдированный пенополистирол ТЕХНОНИКОЛЬ CARBON PROF	-40 мм
Плита перекрытия	-220 мм



						АП-016-2021-АР.ГЧ			
						Красноярский край, г. Красноярск, ул. Комсомольская, 11			
Изм.	Кол. уч.	Лист	№ док.	Подп.	Дата	Многоквартирный жилой дом малой этажности	Стадия	Лист	Листов
							П	9	
Исполнил	Иноземцева					Разрез 1-1 блок-секции в осях I-II	ООО "АрмПроект"		
Контроль	Иванов								

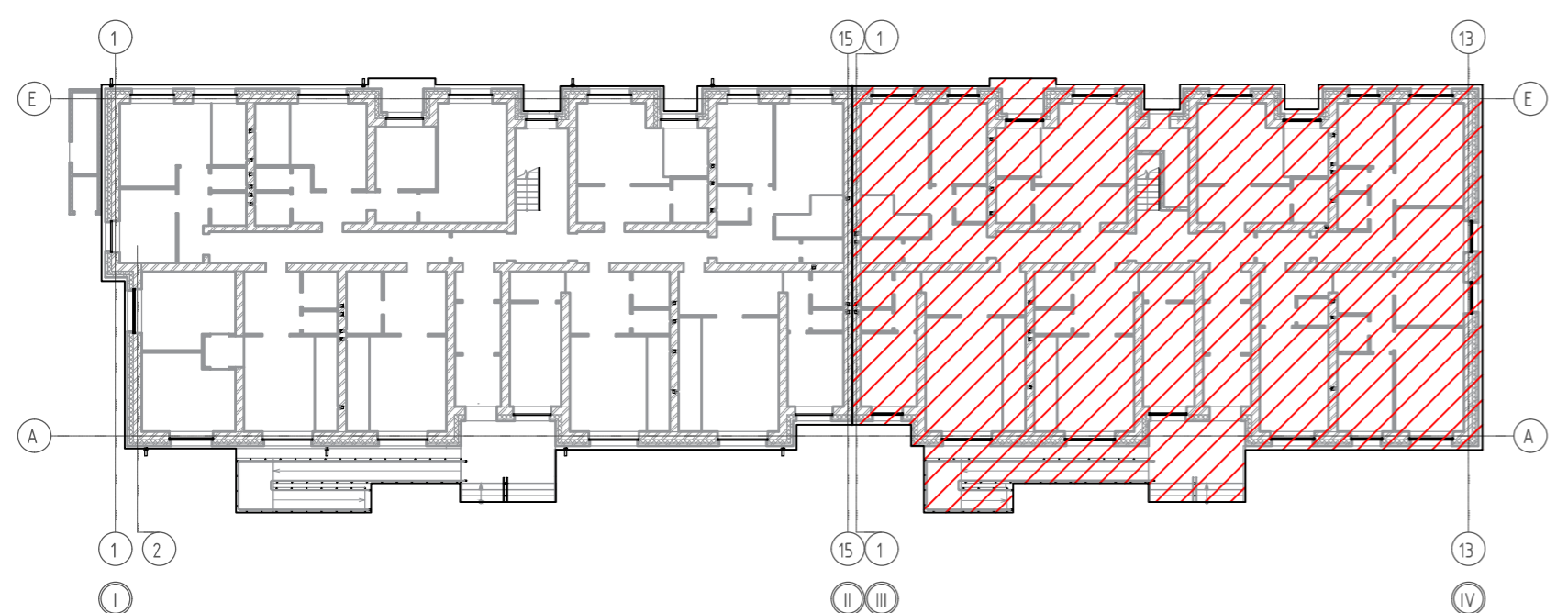
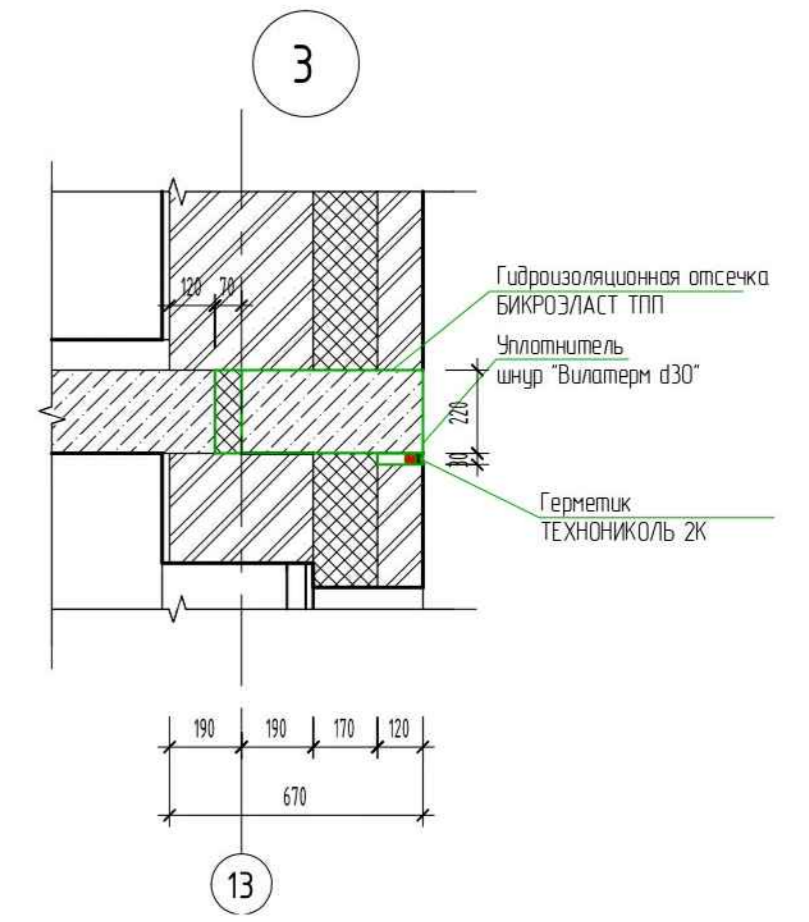
Разрез 1-1 блок-секции в осях III-IV



Кирпич облицовочный	-120 мм
Гидро-ветрозащитная плёнка Изоспан А	
ТЕХНОБЛОК СТАНДАРТ ТУ 5762-043-17925162-2006	-170 мм
Кирпич керамический полнотелый	-380 мм

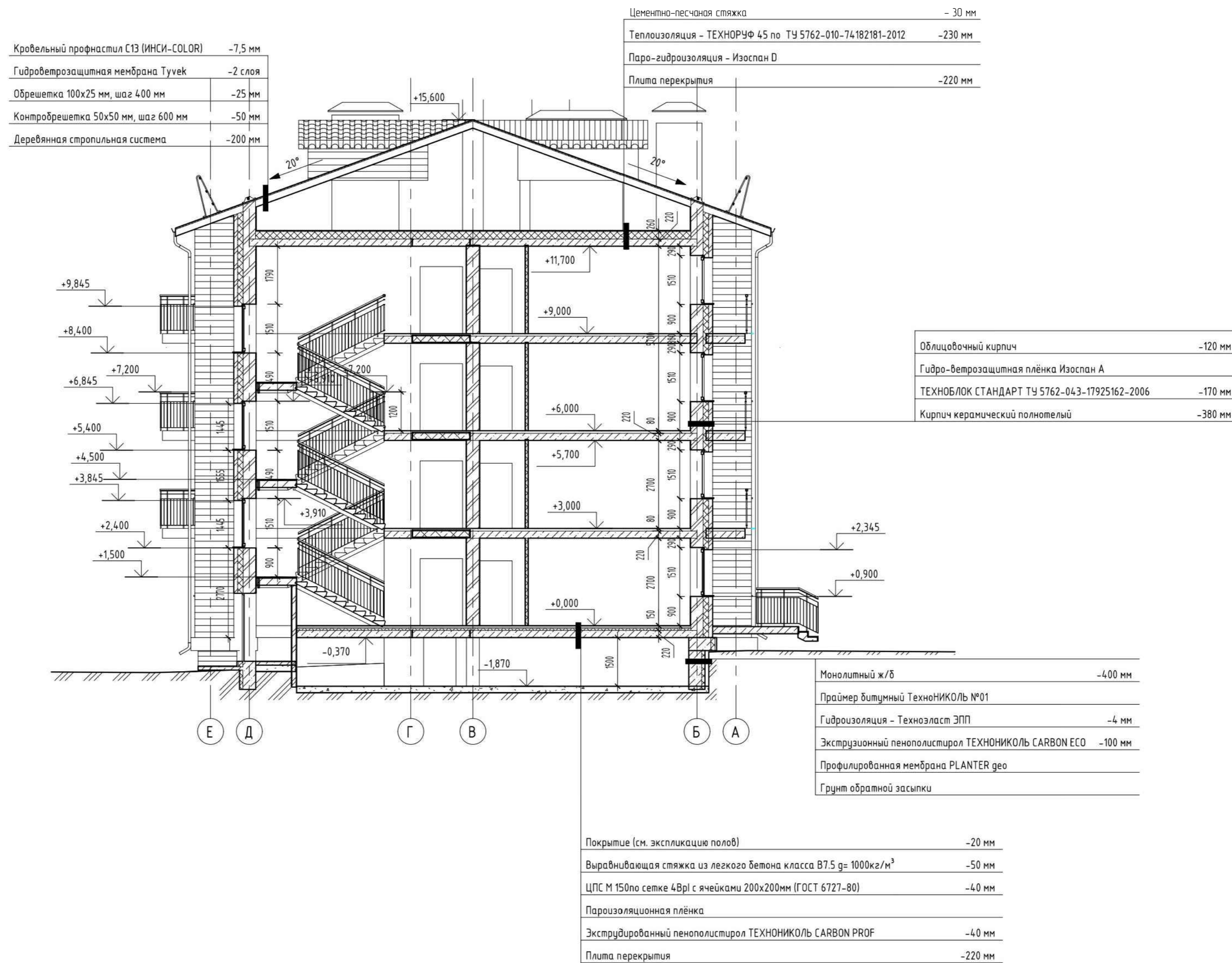
Металлосайдинг по металлическому каркасу	-50 мм
Экструзионный пенополистирол ТЕХНИКОЛЬ CARBON ECO	-130 мм
Гидроизоляция - Техноэласт ЭПП	-4 мм
Праймер битумный ТехноНИКОЛЬ №01	
Блок ФБС	-400 мм

Покрывтие (см. экспликация полов)	-20 мм
Выравнивающая стяжка из легкого бетона класса В7.5 g= 1000кг/м³	-50 мм
ЦПС М 150 по сетке 4Вр1 с ячейками 200x200мм (ГОСТ 6727-80)	-40 мм
Пароизоляционная плёнка	
Экструдированный пенополистирол ТЕХНИКОЛЬ CARBON PROF	-40 мм
Плита перекрытия	-220 мм



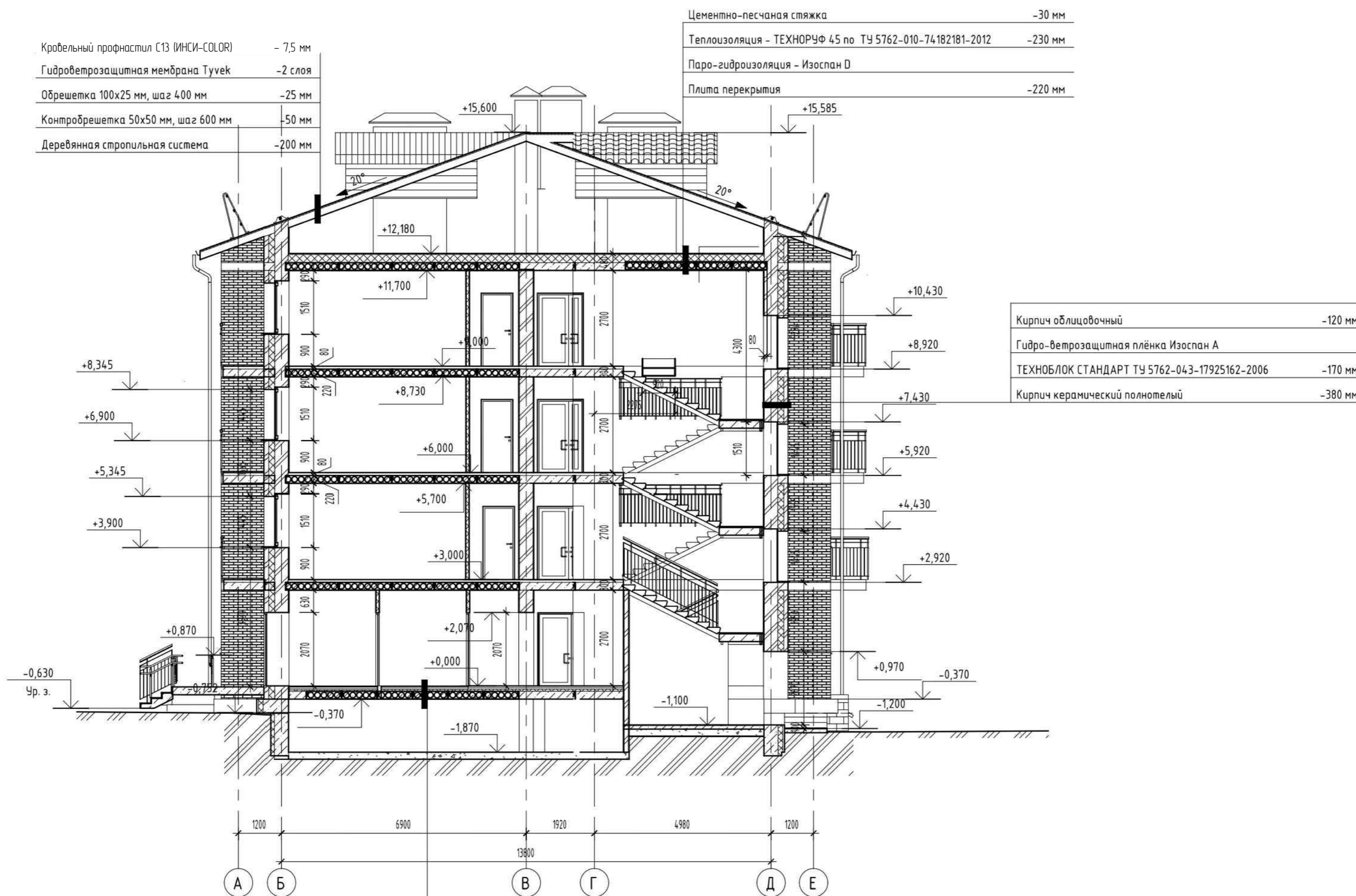
						АП-016-2021-АР.ГЧ			
						Красноярский край, г. Красноярск, ул. Комсомольская, 11			
Изм.	Кол. уч.	Лист	№ док.	Подп.	Дата	Многоквартирный жилой дом малой этажности	Стадия	Лист	Листов
							П	10	
Исполнил	Иноземцева					Разрез 1-1 блок-секции в осях III-IV	ООО "АрмПроект"		
Н.контр.оль	Иванов								

Разрез 2-2



						АП-016-2021-АР.ГЧ				
						Красноярский край, г. ул. Комсомольская, 11				
Изм.	Кол. уч.	Лист	№ док.	Подп.	Дата	Многоквартирный жилой дом малой этажности	Стадия	Лист	Листов	
							П	11		
Исполнил	Иноземцева						Разрез 2-2	ООО "АрмПроект"		
Контроль	Иванов									

Разрез 3-3



Кровельный профнастил С13 (ИНСИ-COLOR)	- 7,5 мм
Гидроветрозащитная мембрана Тувек	- 2 слоя
Обрешетка 100x25 мм, шаг 400 мм	- 25 мм
Контробрешетка 50x50 мм, шаг 600 мм	- 50 мм
Деревянная стропильная система	- 200 мм

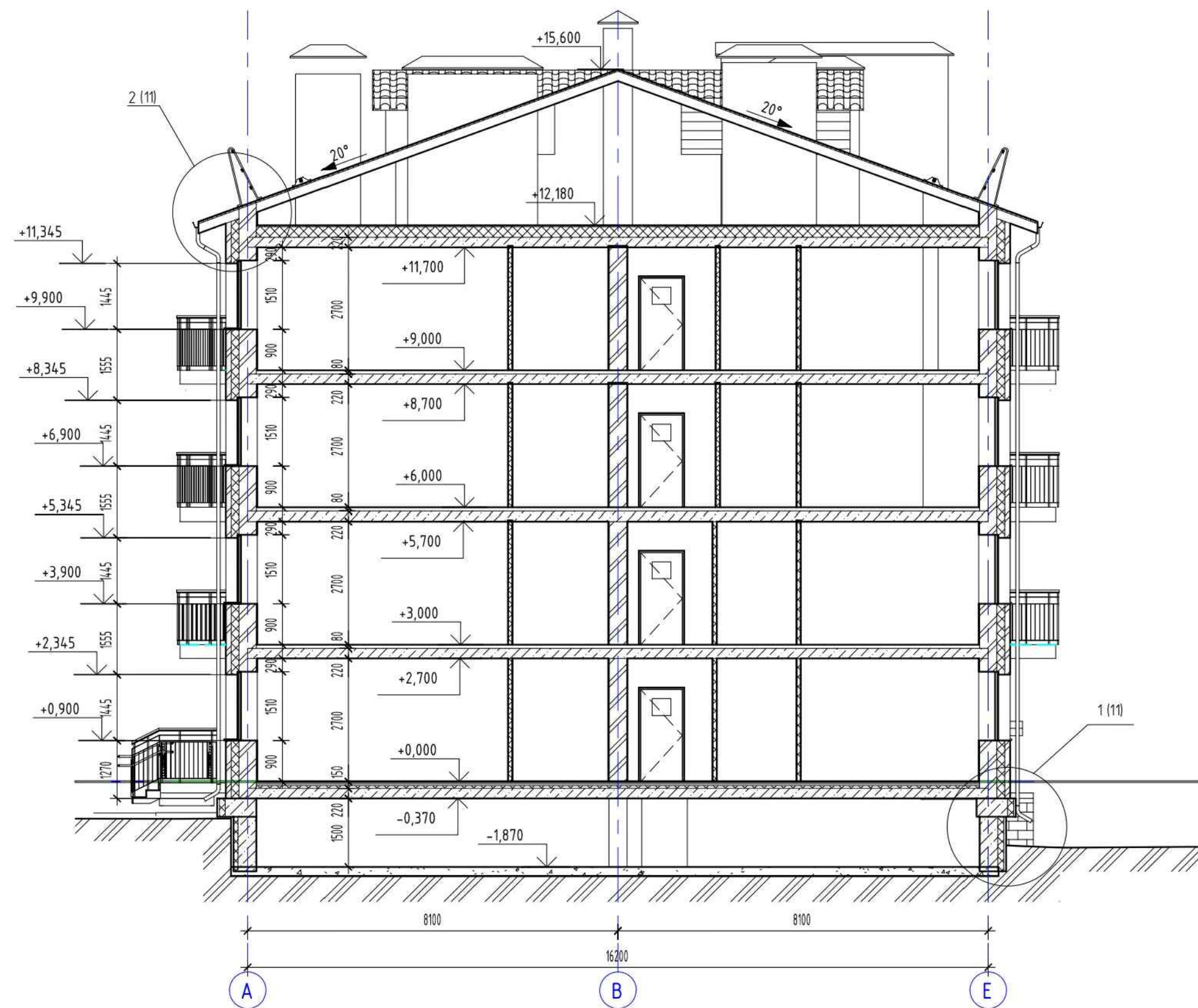
Цементно-песчаная стяжка	- 30 мм
Теплоизоляция - ТЕХНОРУФ 45 по ТУ 5762-010-74182181-2012	- 230 мм
Паро-гидроизоляция - Изоспан D	
Плита перекрытия	- 220 мм

Кирпич облицовочный	- 120 мм
Гидро-ветрозащитная плёнка Изоспан А	
ТЕХНОБЛОК СТАНДАРТ ТУ 5762-043-17925162-2006	- 170 мм
Кирпич керамический полнотелый	- 380 мм

Покрытие (см. экспликацию полов)	- 20 мм
Выравнивающая стяжка из легкого бетона класса В7,5 $\rho = 1000 \text{ кг/м}^3$	- 50 мм
ЦПС М 150 по сетке 4Вр1 с ячейками 200x200мм (ГОСТ 6727-80)	- 40 мм
Пароизоляционная плёнка	
Экструдированный пенополистирол ТЕХНИКОЛЬ CARBON PROF	- 40 мм
Плита перекрытия	- 220 мм

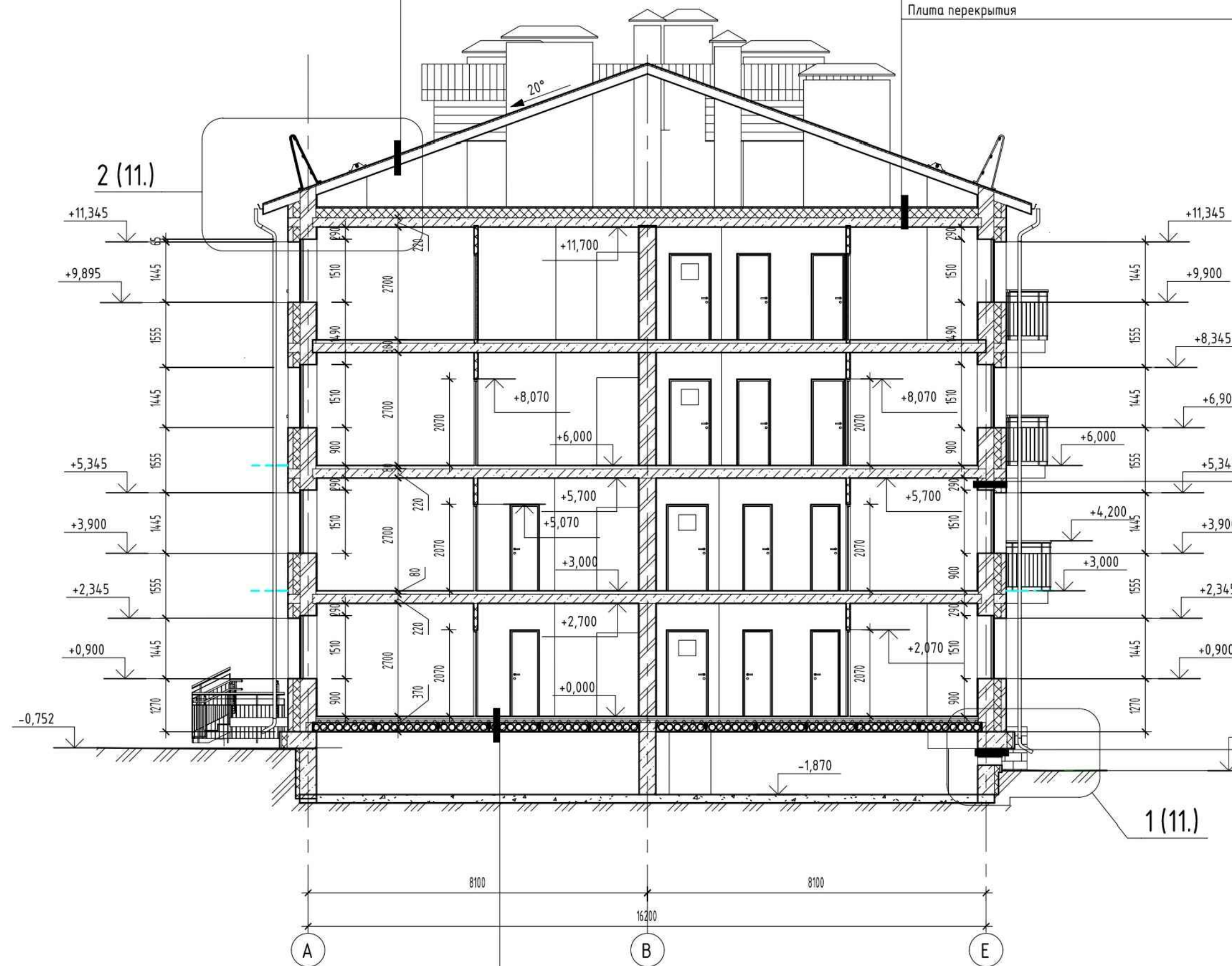
						АП-016-2021-АР.ГЧ			
						Красноярский край, ул. Комсомольская, 11			
Изм.	Кол. уч.	Лист	№ док.	Подп.	Дата	Многоквартирный жилой дом малой этажности	Стадия	Лист	Листов
							П	12	
Исполнил						Иноземцева			
Контроль						Иванов	Разрез 3-3		
						ООО "АрмПроект"			

Разрез 4-4



Разрез 5-5

Кровельный профнастил С13 (ИНСИ-COLOR)	- 7,5 мм
Гидроветрозащитная мембрана Тувек	- 2 слоя
Обрешетка 100x25 мм, шаг 400 мм	- 25 мм
Контробрешетка 50x50 мм, шаг 600 мм	- 50 мм
Деревянная стропильная система	- 200 мм



Цементно-песчаная стяжка	- 30 мм
Теплоизоляция - ТЕХНОРУФ 45 по ТУ 5762-010-74.182181-2012	- 230 мм
Паро-гидроизоляция - Изоспан D	
Плита перекрытия	- 220 мм

Кирпич облицовочный	- 120 мм
Гидро-ветрозащитная плёнка Изоспан А	
ТЕХНОБЛОК СТАНДАРТ ТУ 5762-043-17925162-2006	- 170 мм
Кирпич керамический полнотелый	- 380 мм

Монолитный ж/б	- 400 мм
Праймер битумный ТехноНИКОЛЬ №01	
Гидроизоляция - Техноэласт ЭПП	- 4 мм
Экструзионный пенополистирол ТЕХНОНИКОЛЬ CARBON ECO	- 100 мм
Профилированная мембрана PLANTER гео	
Грунт обратной засыпки	

Покрытие (см. экспликацию полов)	- 20 мм
Выравнивающая стяжка из легкого бетона класса В7.5 q= 1000кг/м³	- 50 мм
ЦПС М 150 по сетке 4Вр1 с ячейками 200x200мм (ГОСТ 6727-80)	- 40 мм
Пароизоляционная плёнка	
Экструдированный пенополистирол ТЕХНОНИКОЛЬ CARBON PROF	- 40 мм
Плита перекрытия	- 220 мм

АП-016-2021-АР.ГЧ					
Красноярский край, ул. Комсомольская, 1*					
Изм.	Кол. уч.	Лист	№ док.	Подп.	Дата
Исполнил	Иноземцева				
Н.контр.оль	Иванов				
Многоквартирный жилой дом малой этажности			Стадия	Лист	Листов
Разрез 4-4, 5-5			П	13	
			ООО "АрмПроект"		